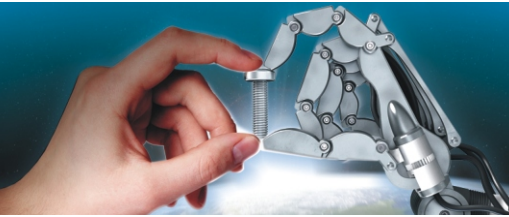
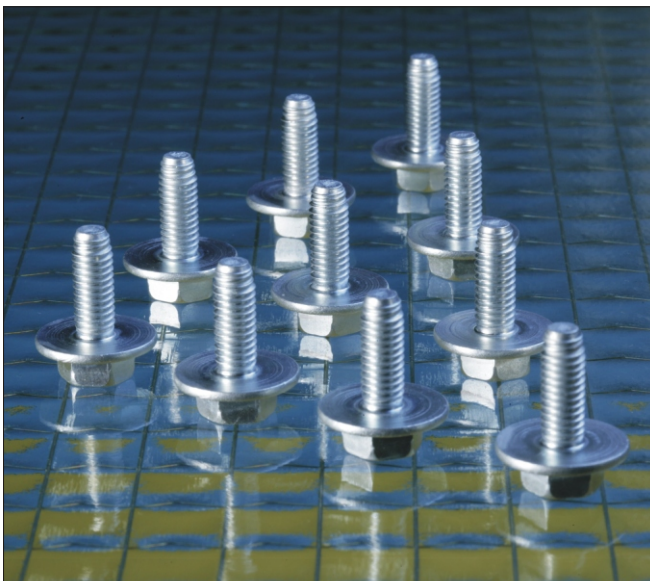


Effective Programme



Experience the Difference!

连接件装配问题的解决方案以及持续降低生产成本

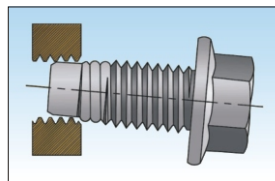


这种专门设计的延伸头在使用中能够获得最佳的推进状态(图1)。在螺栓的连接中，MATHread® 螺栓螺纹与螺母螺纹嵌接在一起(图2)。这种具有特殊功能的螺栓，螺栓和螺母的螺纹每次都能够精确的相互叠加并定位(图3)。具有延伸头的MATHread®与其它专业紧固件相比更短、更轻、适用性更广。在连接过

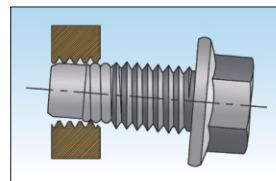
阿诺德公司是国际伍尔特集团的全资子公司。伍尔特集团全球拥有382家企业和超过50000名的员工，资产超过600亿欧元。

MATHread®-螺栓可以明显降低在装配中的损坏、维修、次品并缩短停工生产周期，同时显著减少在螺栓连接中由于穿孔导致对装配工人的危险伤害。

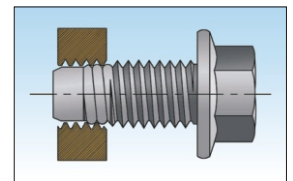
(Forchtenberg) 每天在全球各地的各个工业领域中，在连接件装配过程中，由于螺栓的反向螺纹倾斜内偏而导致装配成本高昂，并且仍然在不断增加。因此必须降低周期数以及对装配工人的危险伤害。连接过程中维修、损坏、报废的成本，额外增加了生产过程中的成本。针对这个问题，阿诺德成型技术有限公司为您提供一个革命性的解决方案 - 即获得专利许可的具有延伸结构的MATHread®。



图片 1



图片 2



图片 3

程中，无论是正在安装还是已经安装的螺纹连接件中出现任何问题，它们都可以非常容易的完成安装、固定或者拆卸。所以MATHread®不仅可以在生产过程中帮助您长期有效地降低生产成本，而且直接降低了安装过程中的工艺难度。

正是这个原因，MATHread®广泛应用于众多OEM厂商（通用汽车、戴姆勒·克莱斯勒等等）以及配件厂商（伟世通等等.....）并成为标准连接件。

联系人:

阿诺德成型技术有限公司

工商管理硕士(应用技术大学)

Michael Pult 市场营销&公共关系主管

电话: 0049-(0)7947-821-170

传真: 0049-(0)7947-821-111

电子邮件: michael.pult@arnold-

umformtechnik.de

www.arnold-umformtechnik.de